

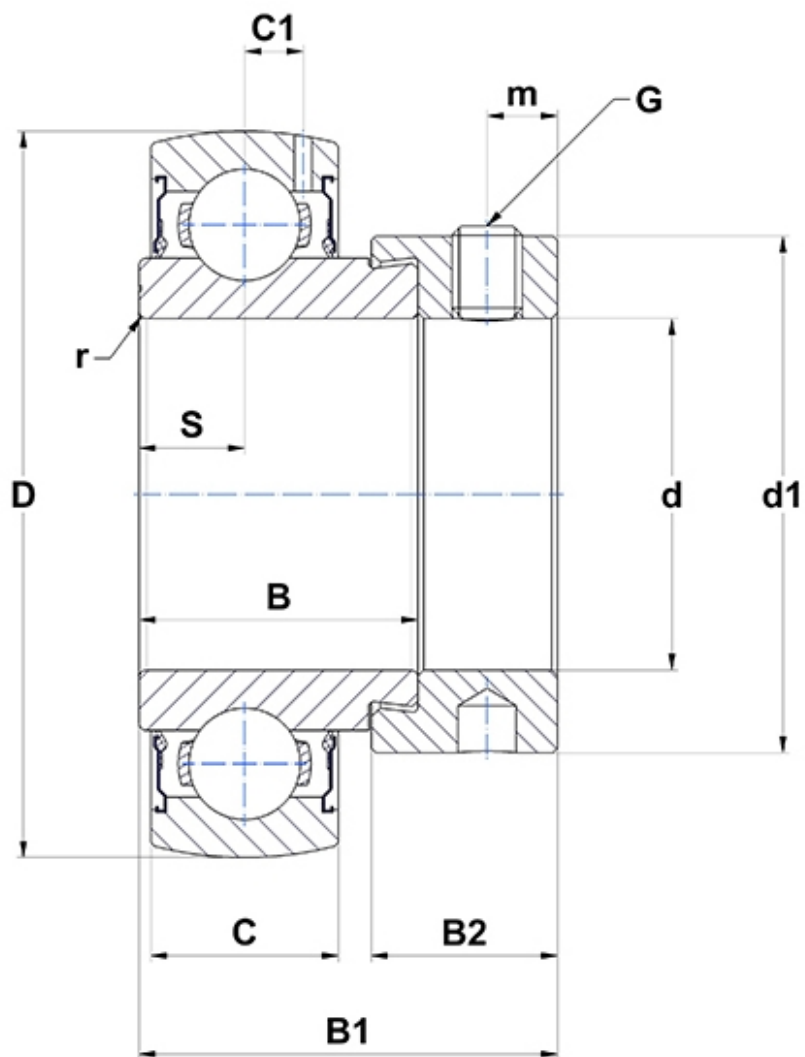
Technische Daten

ES.208.G2

Lagereinsätze

Sphärischer Außenring, Befestigung durch Exzenterspannring, Einlippendichtung

Anzeigen



Technische Eigenschaften

| | |
|-----------|---------|
| B | 30,2 mm |
| B1 | 43,7 mm |
| B2 | 18,3 mm |
| C | 18 mm |
| C1 | 6,2 mm |
| d | 40 mm |
| d1 | 58 mm |
| D | 80 mm |
| G | M8x1 |
| m | 6,5 mm |
| r | 1,1 |
| S | 11 mm |
| SW | 4 mm |

Produktleistung

| | |
|---------------|---------|
| C | 29,6 kN |
| C0 | 18,2 kN |
| T min. | -20 °C |
| T max. | 100 °C |

Andere Merkmale

| | |
|--|---------|
| Gewicht | 0,65 kg |
| Empfohlenes Anzugsmoment für Befestigungsschraube | 11,5 Nm |